

Comune di Radicondoli
Provincia di Siena

**VARIANTE AL
REGOLAMENTO URBANISTICO**
(AI SENSI DELL'ART.222, c.2 bis, DELLA L.R. 65/2014)
in merito alle previsioni dell'UTOE STa4 -Elici

Arch. Giovanni Parlanti
Progettista

Plan. Emanuele Bechelli
Collaborazione al progetto

GEOLOGICA TOSCANA
STUDIO ASSOCIATO
Dott. Geol. Stefano Nastasi
Studi geologici, sismici e idraulici

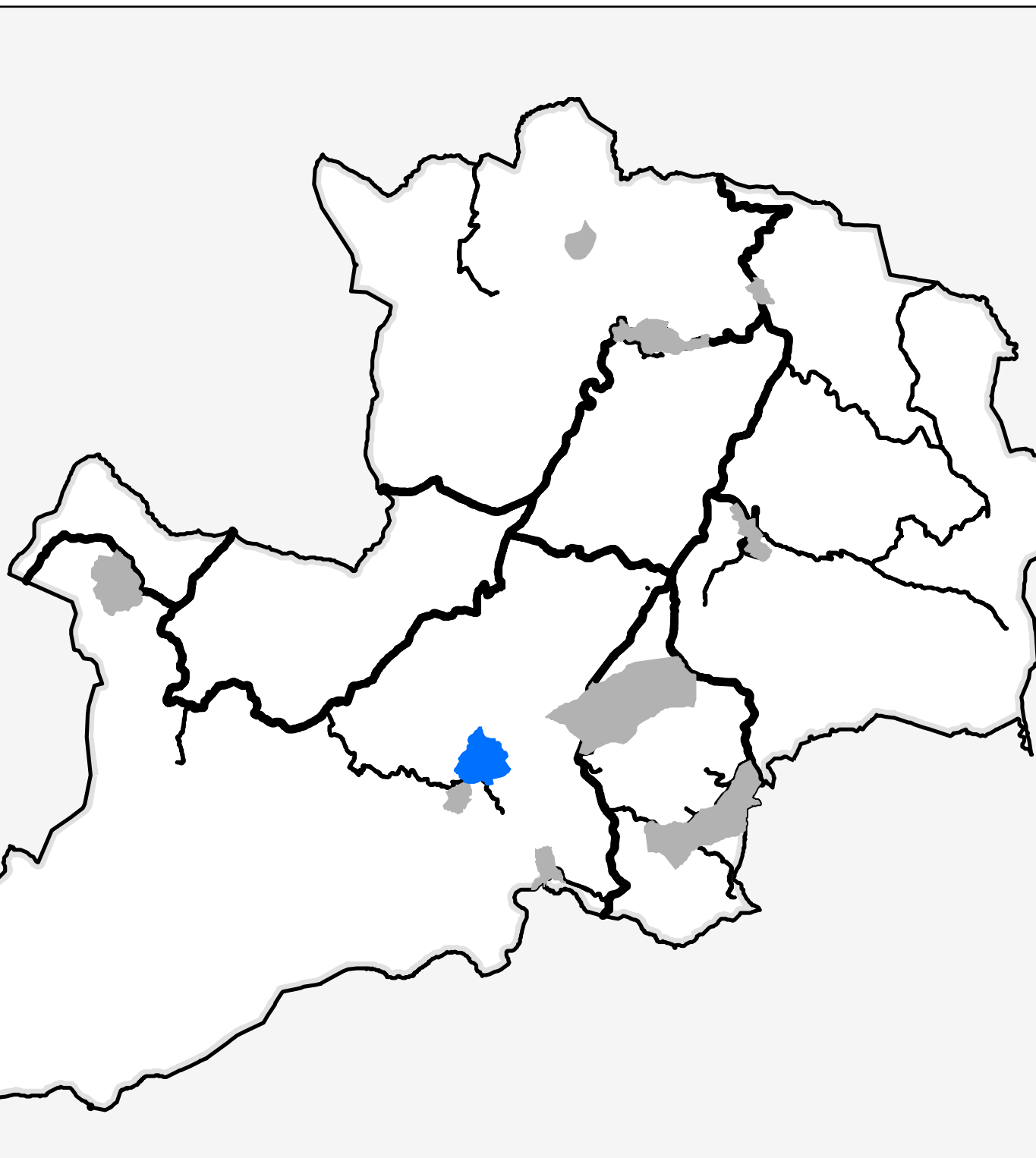
Francesco Guarguaglini
Sindaco

Geom. Lisa Landi
Responsabile Ufficio Tecnico

Dott. Leonardo Brogi
Garante della Comunicazione e
della Partecipazione

AII. H1
Tavola dei tematismi di base

Giugno 2019



Confine comunale

Località

UTOE STa4 - Elici

Viabilità di grande comunicazione

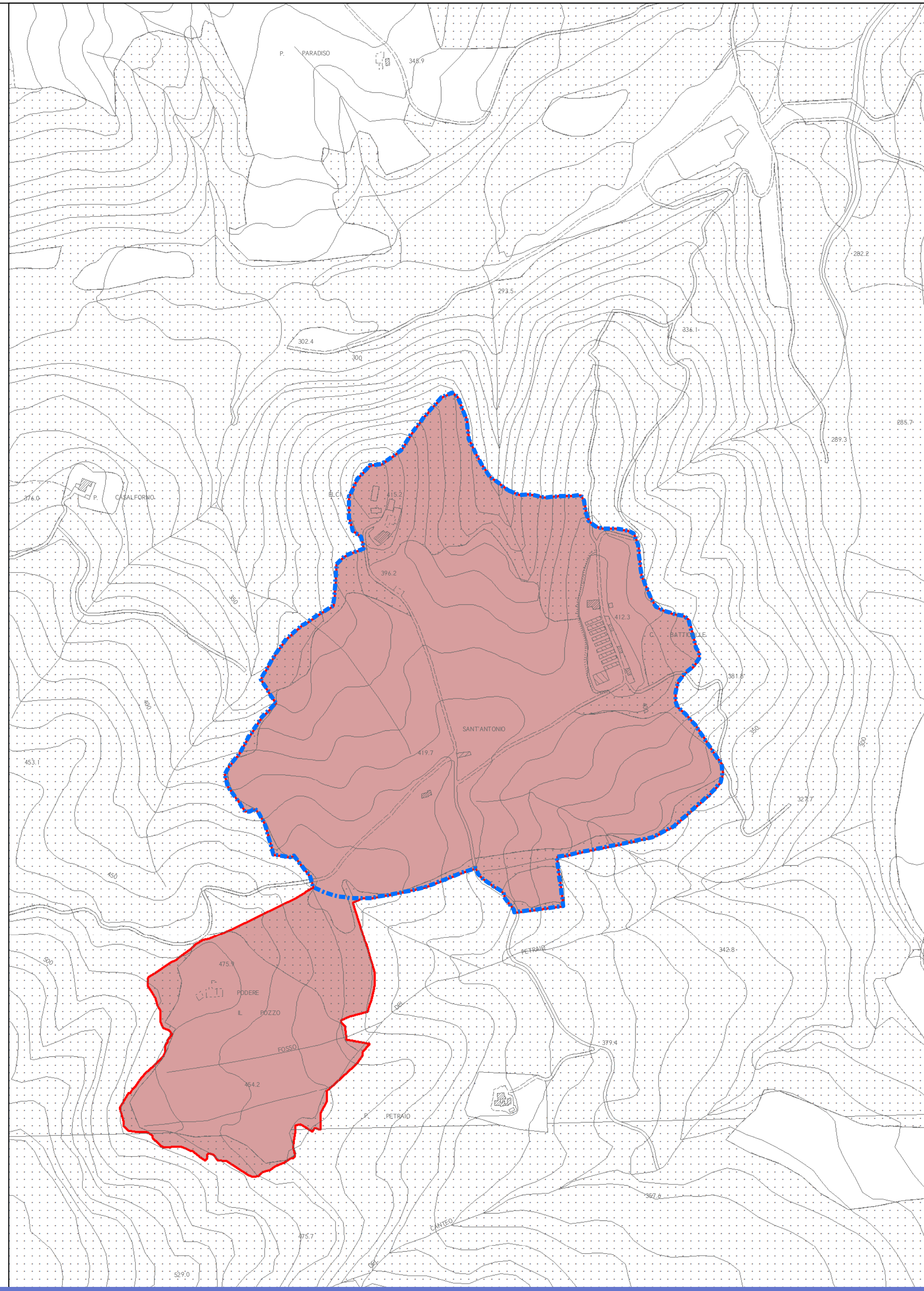
Viabilità di connessione locale

Individuazione del Territorio Urbanizzato

Legenda

- Territorio Urbanizzato (ai sensi dell'art. 224 della L.R. 65/2014)
- Perimetro UTOE - STa4: Elici

Scala 1:5.000

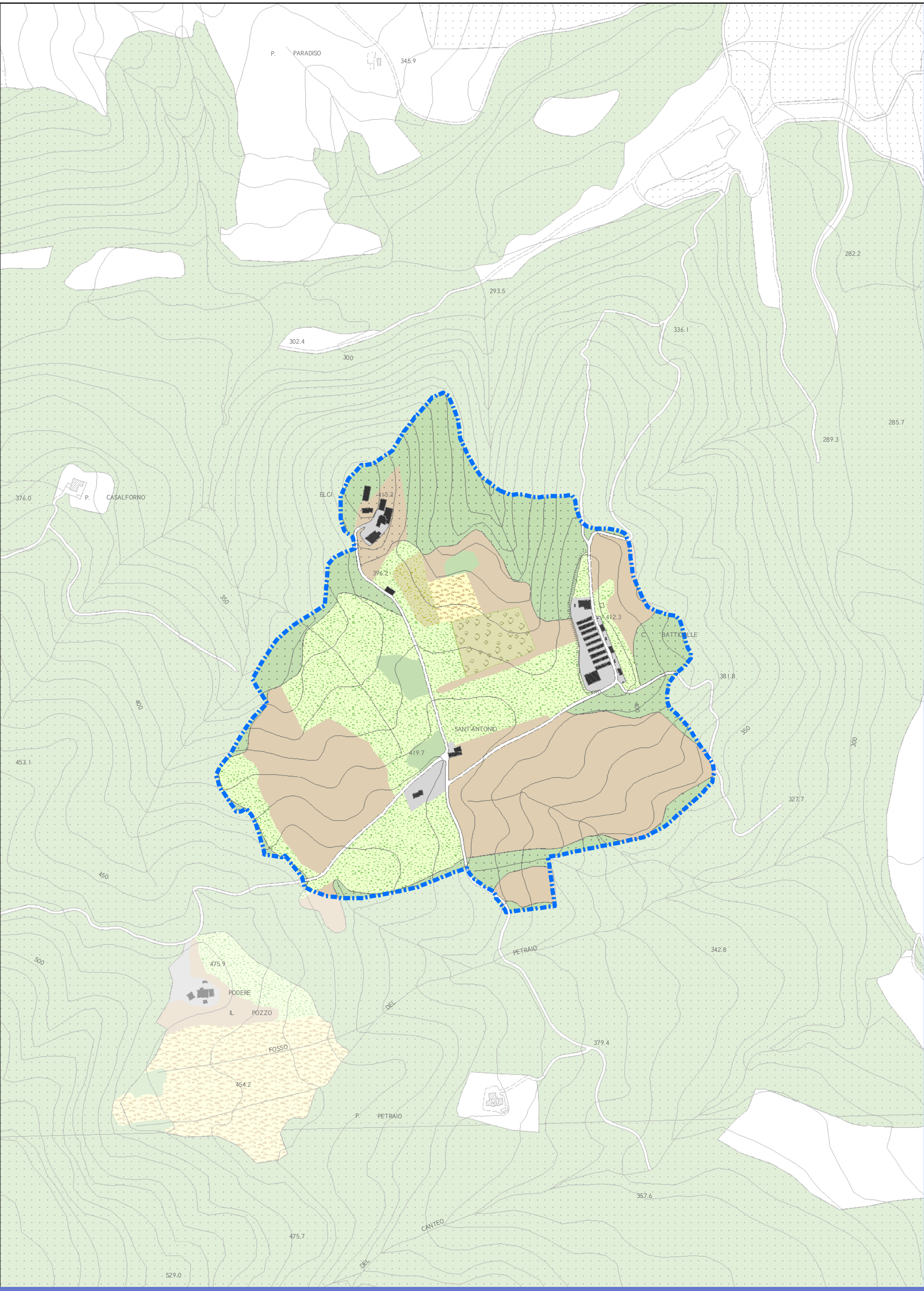


Uso e copertura del suolo

Legenda

- Perimetro UTOE - STa4: Elici
- Edificio
- Area pertinenziale
- Seminativo in abbandono
- Oliveta
- Oliveta in abbandono
- Incolto
- Boschi di latifoglie
- Vegetazione boschiva ed arbustiva in evoluzione

Scala 1:5.000

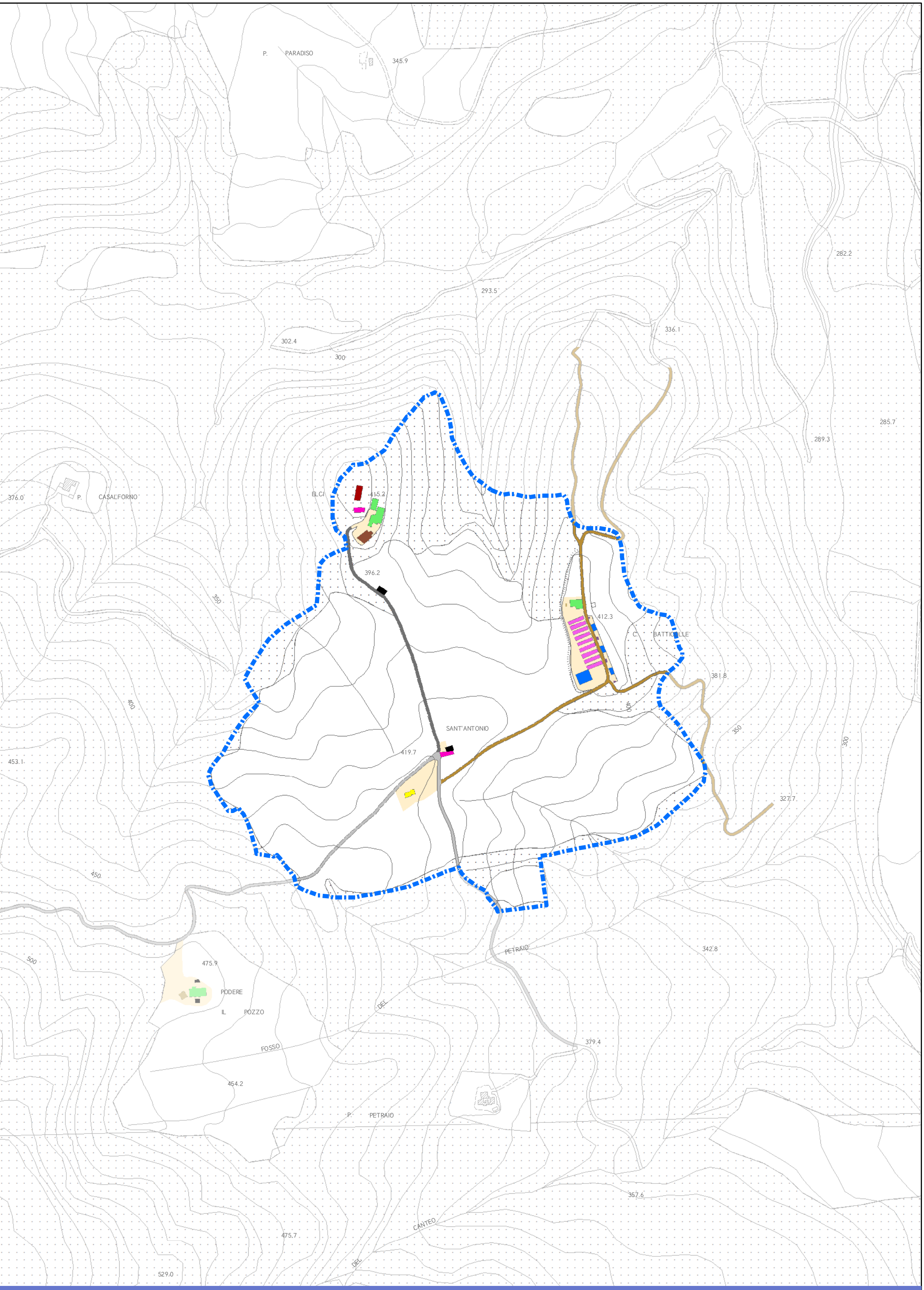


Tessuto insediativo

Legenda

- Perimetro UTOE - STa4: Elici
- Patrimonio edilizio esistente: Torre medievale, Chiesa, Villa-villino, Edificio isolato, Casa colonica, Annesso rurale, Capannone, Tettoia, ex porciaia, Rudere, Area pertinenziale
- Viabilità: Viale storico, Viabilità di connessione, Viabilità di servizio

Scala 1:5.000

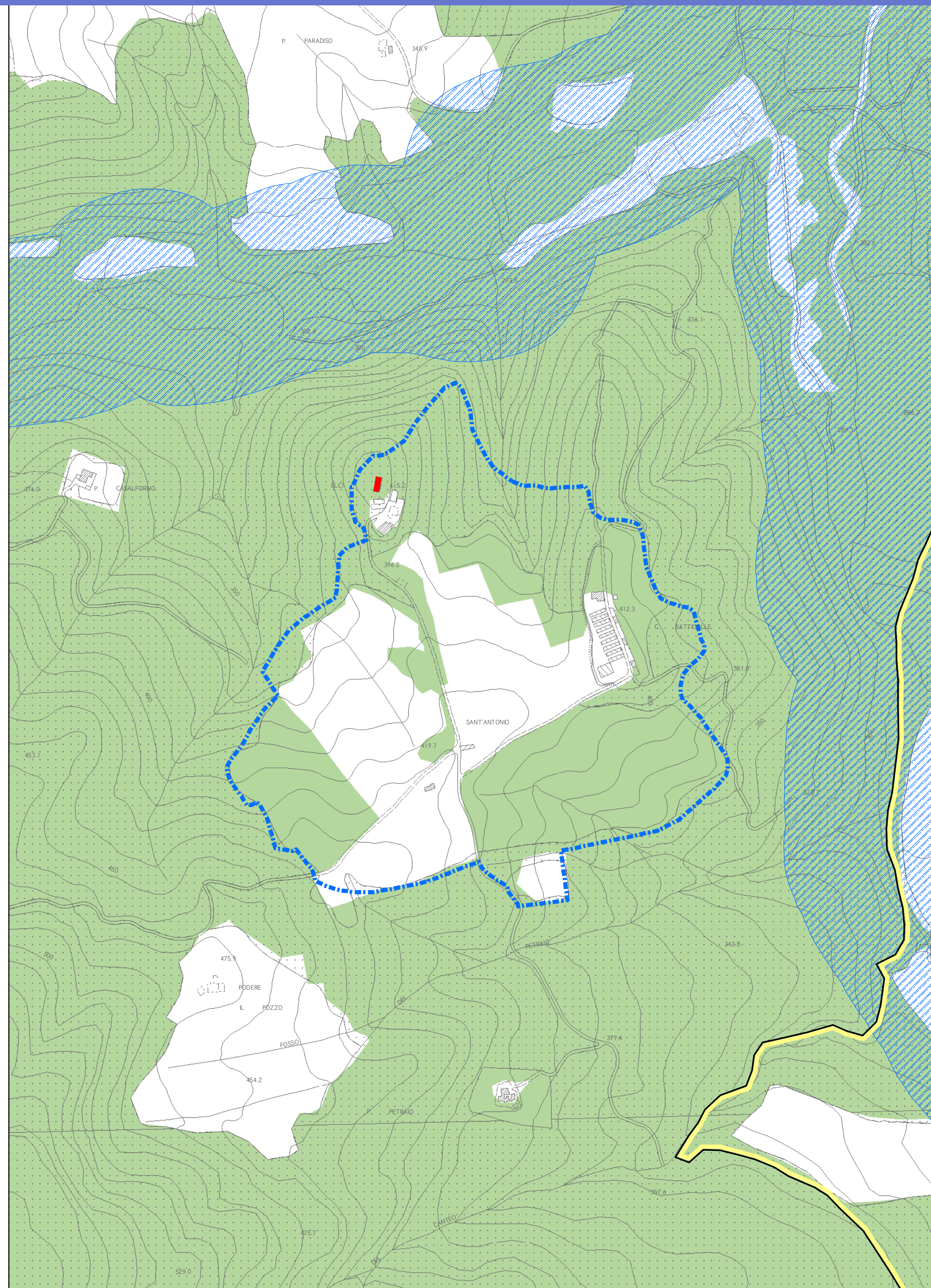


Vincoli sovraordinati

Legenda

- Perimetro UTOE - STa4: Elici
- Aree tutelate per legge (D.Lgs. 42/2004, art. 142): Lett c) - i fiumi, i torrenti e i corsi d'acqua; Lett f) - i parchi e le riserve naturali protette (PALAZZO - RNSI03); Lett g) - i territori coperti da foreste e boschi
- Beni architettonici tutelati ai sensi della Il parte del D.Lgs. 42/2004: Gli avanzi della torre medievale ad Anqua
- Vincolo idrogeologico: Sull'intera UTOE STa4-4 ricade il Vincolo Idrogeologico (R.D. n. 3267/1923)

Scala 1:5.000

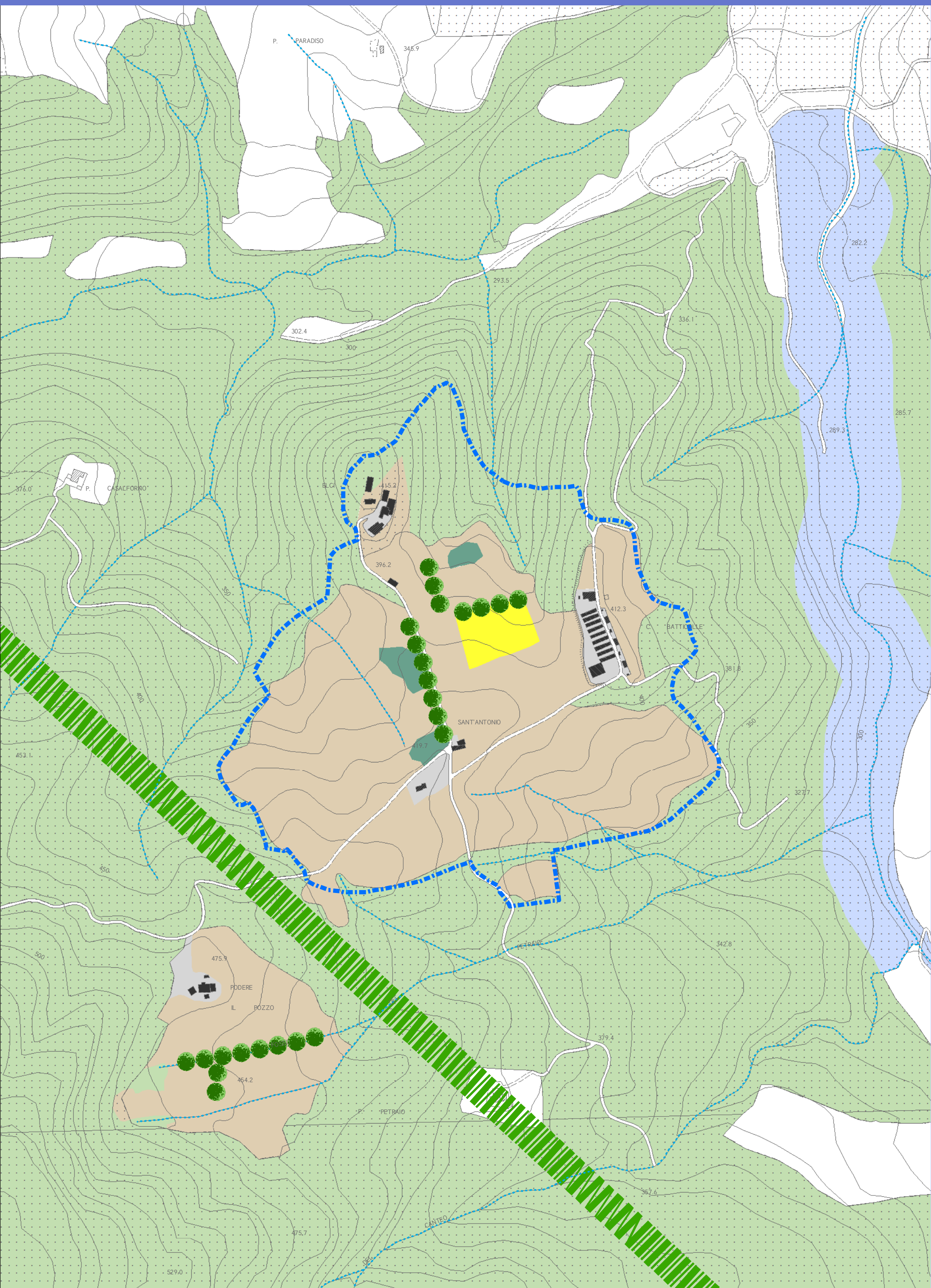


Rete ecologica

Legenda

- Perimetro UTOE - STa4: Elici
- Elementi strutturali della rete ecologica: Rete degli ecosistemi forestali (Matrice forestale di connettività, Nuclei di connessione ed elementi forestali isolati, Corridoio ripariale); Rete degli ecosistemi agropastorali (Agroecosistema frammentato attivo, Agroecosistema frammentato in abbandono con ricolonizzazione arborea/arbustiva)
- Superfici artificiali: Edificio, Area pertinenziale
- Elementi funzionali della rete ecologica: Corridoio ecologico, Filari alberati, Reticolo idrografico minore

Scala 1:5.000



Morfotipi rurali

Legenda

- Perimetro UTOE - STa4: Elici
- Morfotipi delle colture erbacee: 3. Morfotipo dei seminativi tendenti alla rinaturalizzazione in contesti marginali (Oliveta, Oliveta in abbandono, Seminativo in abbandono, Incolto, Vegetazione boschiva ed arbustiva in evoluzione)

Scala 1:5.000

