

Comune di Radicondoli  
Provincia di Siena

**VARIANTE AL  
REGOLAMENTO URBANISTICO**  
(AI SENSI DELL'ART.222, c.2 bis, DELLA L.R. 65/2014)  
in merito alle previsioni dell'UTOE STa4 -Elici

Arch. Giovanni Parlanti  
Progettista

Plan. Emanuele Bechelli  
Collaborazione al progetto

**GEOLOGICA TOSCANA**  
STUDIO ASSOCIATO  
Dott. Geol. Stefano Nastasi  
Studi geologici, sismici e idraulici

Francesco Guarguaglini  
Sindaco

Geom. Lisa Landi  
Responsabile Ufficio Tecnico

Dott. Leonardo Brogi  
Garante della Comunicazione e  
della Partecipazione

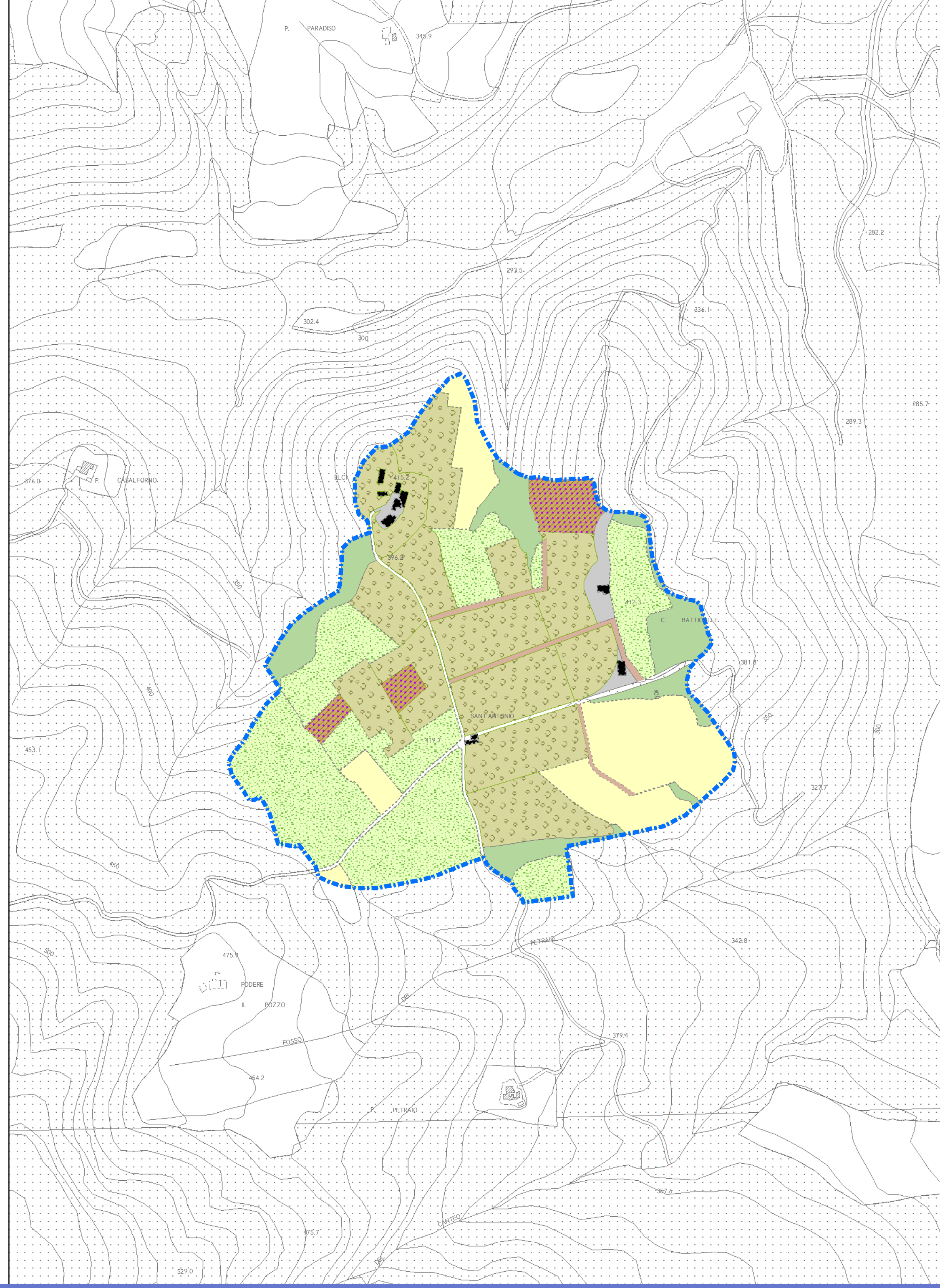
**AII. H2**  
Tavola di analisi storica del tessuto agricolo

Giugno 2019

**Uso e copertura del suolo - anno 1954**

**Legenda**

- Perimetro UTOE - STa4: Elici
- Edificio
- Area pertinenziale
- Seminativo
- Vigneto
- Oliveta
- Incolto
- Boschi di latifoglie
- Viabilità campestre

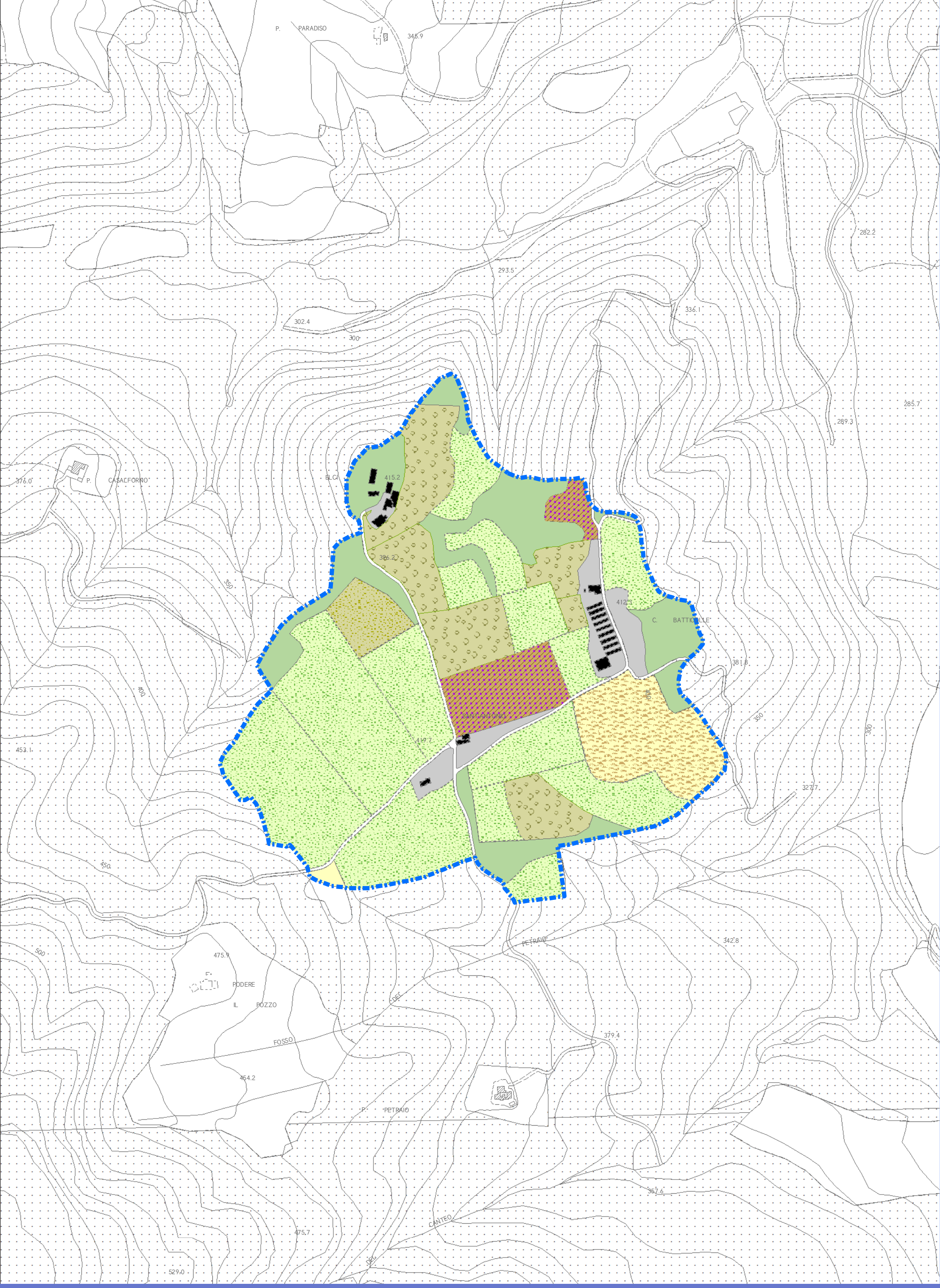


Scala 1:5.000

**Uso e copertura del suolo - anno 1978**

**Legenda**

- Perimetro UTOE - STa4: Elici
- Edificio
- Area pertinenziale
- Seminativo
- Seminativo in abbandono
- Vigneto
- Oliveta
- Oliveta in abbandono
- Incolto
- Boschi di latifoglie

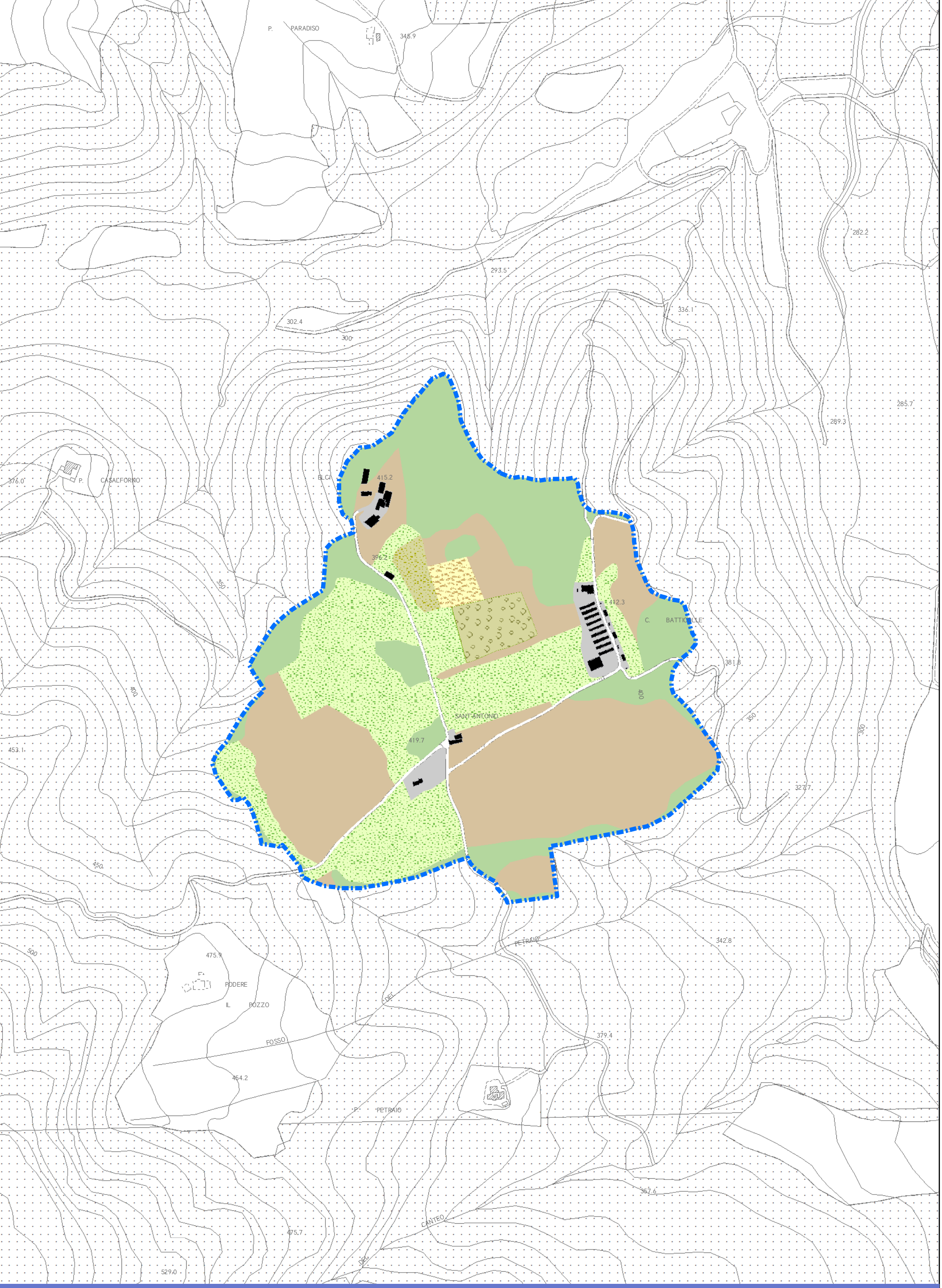


Scala 1:5.000

**Uso e copertura del suolo - anno 2016**

**Legenda**

- Perimetro UTOE - STa4: Elici
- Edificio
- Area pertinenziale
- Seminativo in abbandono
- Oliveta
- Oliveta in abbandono
- Incolto
- Boschi di latifoglie
- Vegetazione boschiva ed arbustiva in evoluzione



Scala 1:5.000



Confine comunale

Località

UTOE STa4 - Elici

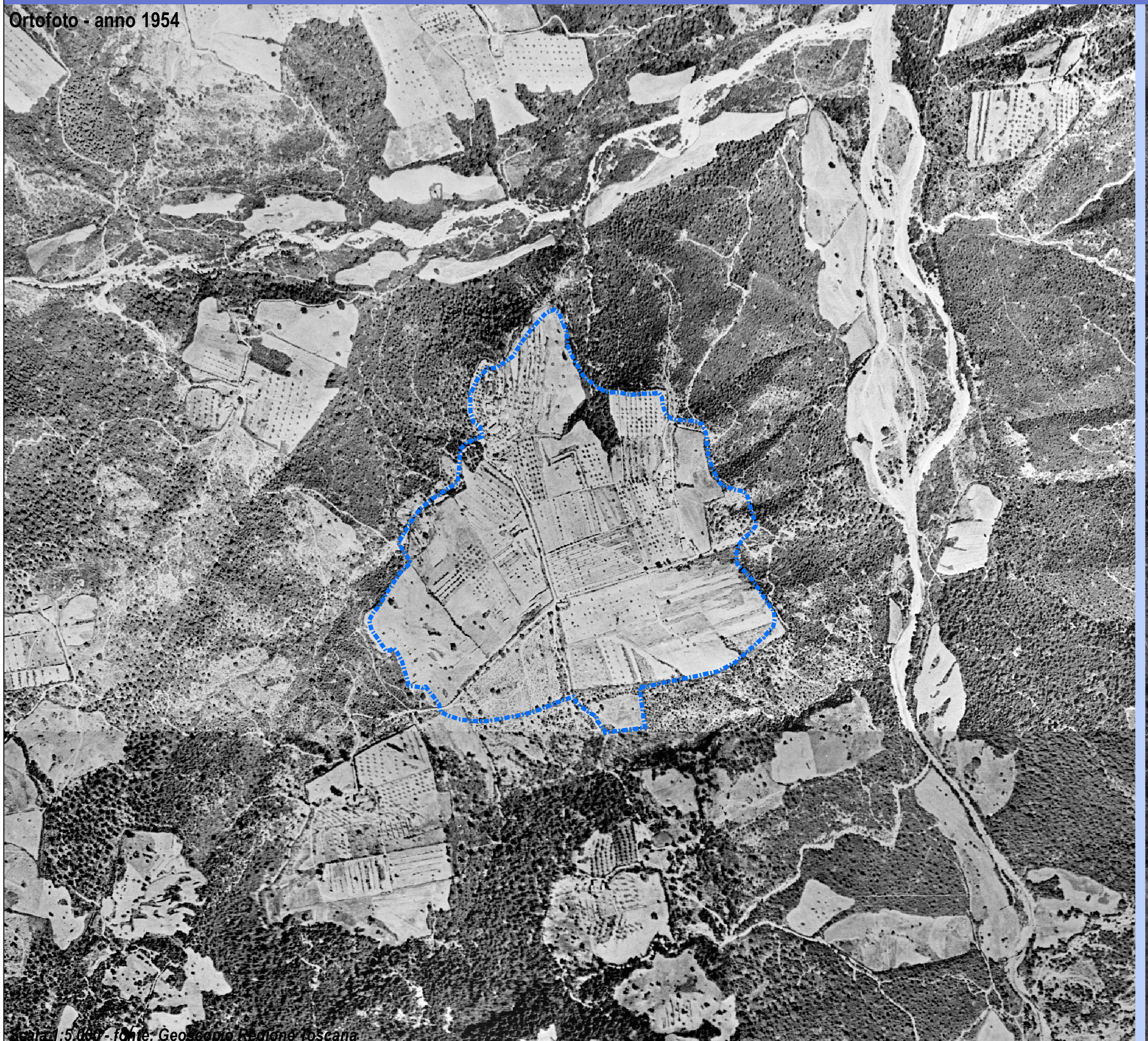
Viabilità di grande comunicazione

Viabilità di connessione locale

**Catasto Leopoldino**



Scala 1:5.000 - fonte: Geoscopio Regione Toscana



Scala 1:5.000 - fonte: Geoscopio Regione Toscana



Scala 1:5.000 - fonte: Geoscopio Regione Toscana



Scala 1:5.000 - fonte: Geoscopio Regione Toscana