

Regolamento Urbanistico

Arch. Giovanni Parlanti
riprograffo

Arch. Gabriele Banchetti
Arch. Danilo Grifoni
Arch. Alessandro Meis
Arch. Giulia Gori
Veneto Progetti
studi urbanistici

DRE am ITALIA
studi ambientali - valutazione integrata - SAS

Geol. Mauro Cartocci
Geol. Alessandro Galli
studi geologici

Dott. Emiliano Bravi
ingegnere

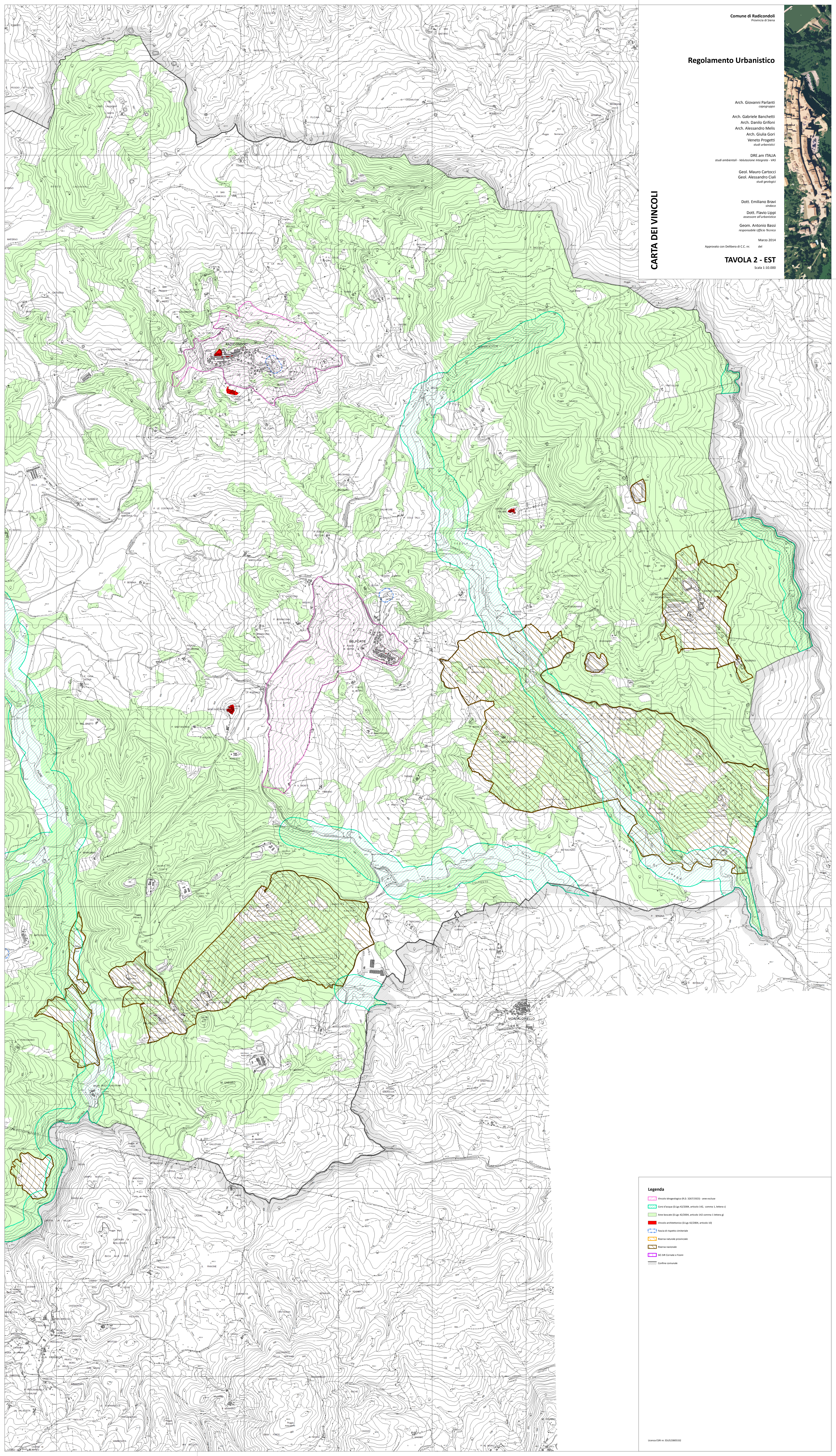
Dott. Flavio Lippi
assistente all'urbanistico

Geom. Antonio Bassi
responsabile Ufficio Tecnico

Marzo 2014
Approvato con Delibera di C.C. nr. del

TAVOLA 2 - EST
Scala 1:10.000

CARTA DEI VINCOLI



- Legenda**
- Vincolo idrogeologico (D.Lgs. 152/2002) - aree escluse
 - Conti d'acqua (D.Lgs. 42/2004, articolo 145, comma 1, lettera c)
 - Aree boschive (D.Lgs. 42/2004, articolo 142, comma 1, lettera g)
 - Vincolo architettonico (D.Lgs. 42/2004, articolo 14)
 - Parco di rispetto costiero
 - Riserva naturale provinciale
 - Riserva naturale
 - SCSR Comune e Fiume
 - Confine comunale