

# Regolamento Urbanistico

Arch. Giovanni Parlanti  
*capogruppo*

Arch. Gabriele Banchetti  
Arch. Danilo Grifoni  
Arch. Alessandro Melis  
Arch. Giulia Gori  
Veneto Progetti  
*studi urbanistici*

DRE.am ITALIA  
*studi ambientali - Valutazione Integrata - VAS*

Geol. Mauro Cartocci  
Geol. Alessandro Ciali  
*studi geologici*

Dott. Emiliano Bravi  
*sindaco*

Dott. Flavio Lippi  
*assessore all'urbanistico*

Geom. Antonio Bassi  
*responsabile Ufficio Tecnico*

Marzo 2014

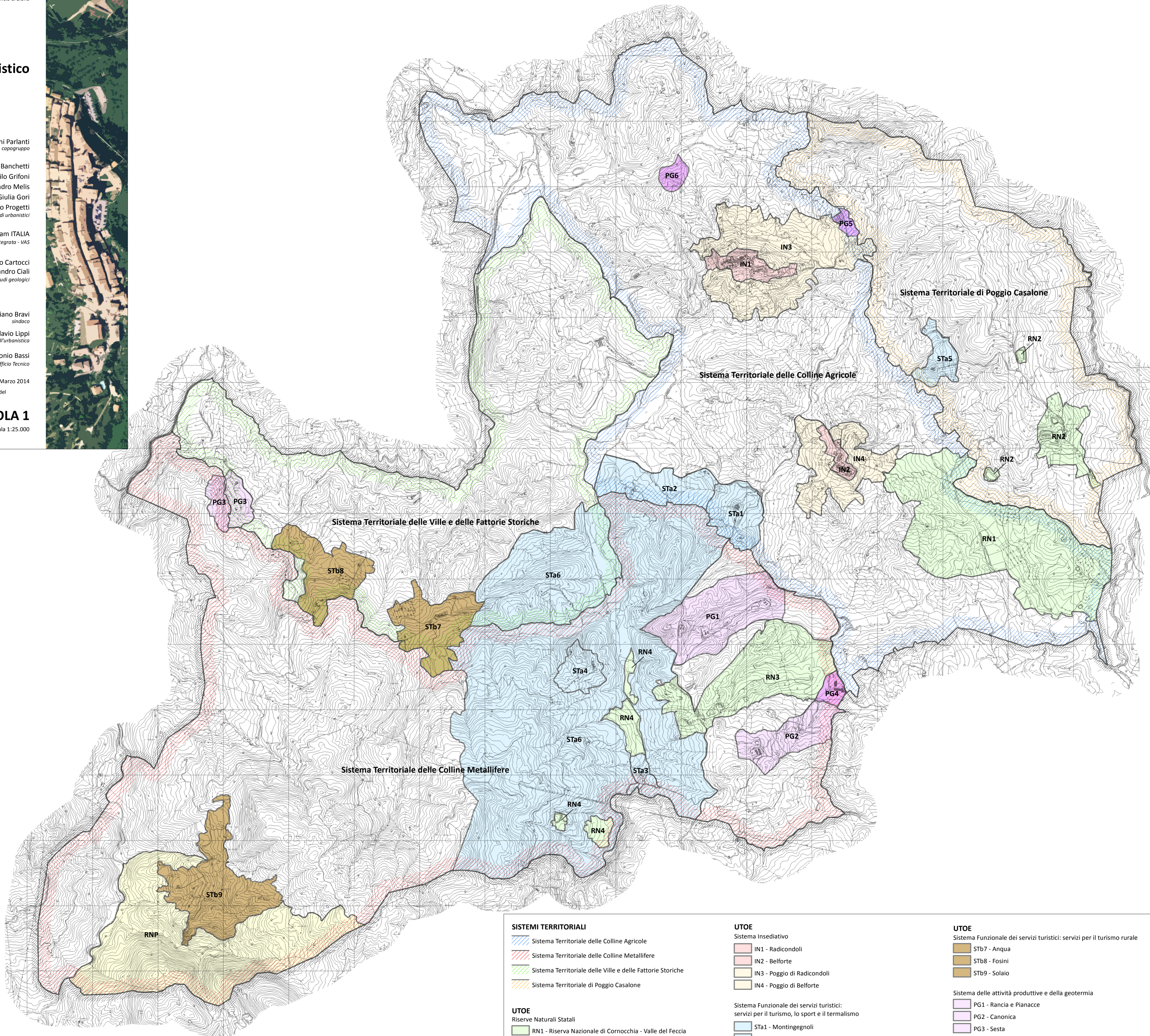
Approvato con Delibera di C.C. nr. del

## TAVOLA 1

Scala 1:25.000



Carta della  
**STRUTTURA TERRITORIALE**



- SISTEMI TERRITORIALI**
- Sistema Territoriale delle Colline Agricole
  - Sistema Territoriale delle Colline Metallifere
  - Sistema Territoriale delle Ville e delle Fattorie Storiche
  - Sistema Territoriale di Poggio Casalone

- UTOE**  
Riserve Naturali Statali
- RN1 - Riserva Nazionale di Cornocchia - Valle del Feccia
  - RN3 - Riserva Nazionale di Palazzo - Area di Poggio alla Fiera
  - RN2 - Riserva Nazionale di Cornocchia - Poggio Casalone
  - RN4 - Riserva Nazionale di Palazzo - Area di Fondovalle
  - RNP - Riserva Naturale interprovinciale Cornate e Fosini

- UTOE**  
Sistema Insediativo
- IN1 - Radicondoli
  - IN2 - Belforte
  - IN3 - Poggio di Radicondoli
  - IN4 - Poggio di Belforte
- Sistema Funzionale dei servizi turistici: servizi per il turismo, lo sport e il termalismo
- STa1 - Montingegnoli
  - STa2 - Attrezzature per il gioco del Golf
  - STa3 - Terme Galleraie
  - STa4 - Elci
  - STa5 - Falsini
  - STa6 - Area di rispetto paesaggistico

- UTOE**  
Sistema Funzionale dei servizi turistici: servizi per il turismo rurale
- STb7 - Anqua
  - STb8 - Fosini
  - STb9 - Solaio
- Sistema delle attività produttive e della geotermia
- PG1 - Rancia e Pianacce
  - PG2 - Canonica
  - PG3 - Sesta
  - PG4 - Fiumarello
  - PG5 - Il Casone
  - PG6 - Cava di S. Pierino
- Confine comunale